

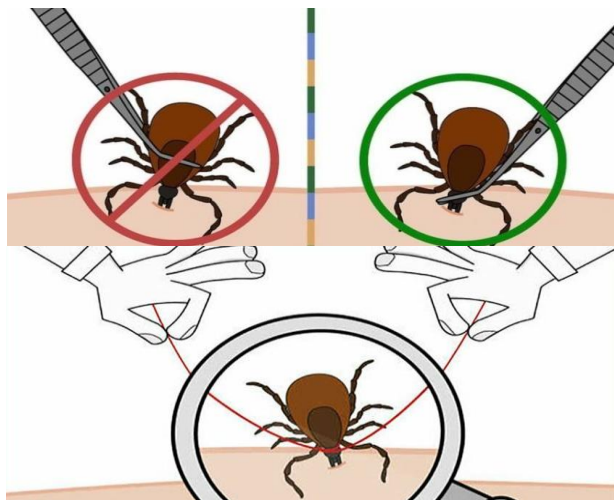
ПОСЛЕ УКУСА!

Не сдавливайте тело клеща

Не поливайте его маслом и керосином

Не вынимайте клеща пальцами

Насекомое осторожно вытягивают за брюшко, слегка раскачивая, пинцетом или с помощью петли из прочной нити, накинутаой как можно ближе к хоботку



Достать клеща (Лучше обратиться в медицинское учреждение)!!!

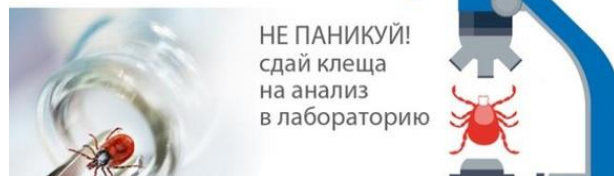
Обратиться к врачу для проведения необходимой профилактики!!!

ПЕРИОД АКТИВНОСТИ –



С МАРТА ПО НОЯБРЬ!!!

ЧТО ДЕЛАТЬ С КЛЕЩЕМ!



Его можно принести на лабораторное исследование в:

«Центр гигиены и эпидемиологии в Республике Татарстан»

по адресу:

г. Казань, ул. Сеченова, д. 13 А
Тел. 221-79-12, 221-79-79

Телефон единой службы спасения



УЧЕБНО-МЕТОДИЧЕСКИЙ ЦЕНТР
ПО ГРАЖДАНСКОЙ ОБОРОНЕ И
ЧРЕЗВЫЧАЙНЫМ СИТУАЦИЯМ
РЕСПУБЛИКИ ТАТАРСТАН



ПАМЯТКА ДЛЯ
НАСЕЛЕНИЯ

КАК ЗАЩИТИТЬ
СЕБЯ ОТ УКУСА
ЛЕСНОГО КЛЕЩА?



г. Казань

ПРАВИЛЬНО ОДЕВАЙТЕСЬ!

Обязательно наденьте
головной убор,
волосы заправьте
под косынку

Воротник и манжеты
должны плотно
прилегать к телу



Носите светлую,
однотонную одежду

Брюки заправьте в
ботинки или в носки
с плотной резинкой

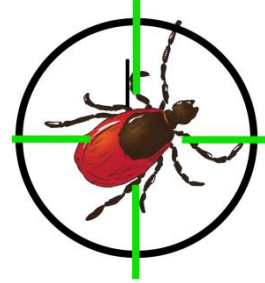
Нанесите на одежду
репеллентное средство от
клещей!!!

ЛИЧНАЯ ЗАЩИТА!



Не садиться и не
ложиться на траву

Проводить
само- взаимно
осмотры каждые
10-15 минут для
обнаружения
клещей



Не заносить в
помещение свежие
сорванные
растения



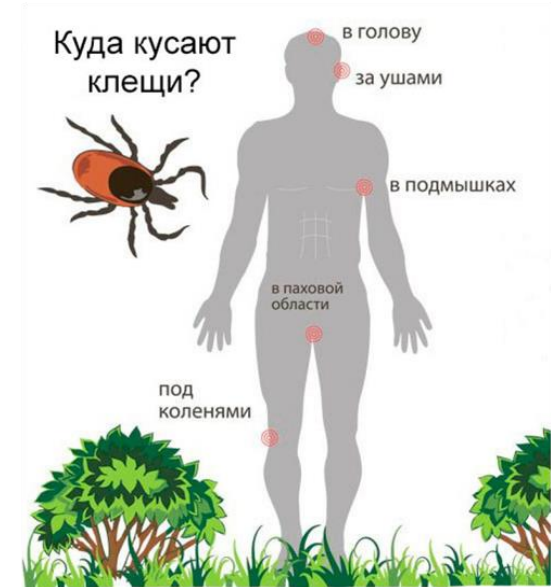
Самая надежная
мера защиты – это
заблаговременная
вакцинация
(прививка)!!!



ПОСЛЕ ПРОГУЛКИ!

Снять одежду

Тщательно осмотреть тело и
одежду



Расчесать волосы
мелкой расческой



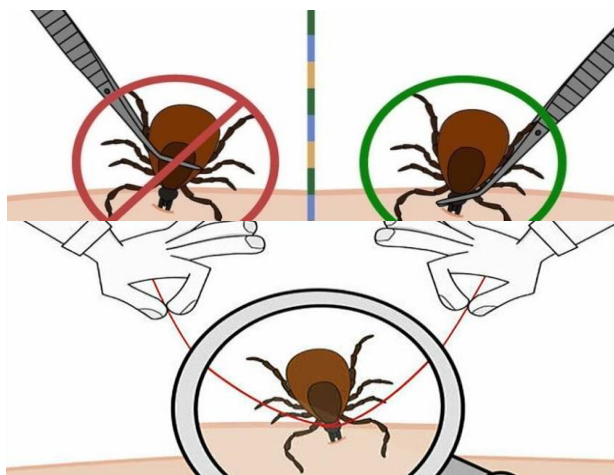
ТЕШЛЭГЭННЭН СОҢ!

Талпанның гәүдәсен
сытмагыз

Аңа май һәм керосин
сипмәгез

Талпанны бармакларыгыз
белән тартып чыгармагыз

Пинцет яки нык жептән
ясалган, хортумга мөмкин
кадәр якынрак урнаштырылган
элмәк белән әкрен генә
чайкый-чайкый бөжәкне сак
кына корсагыннан тартып
алалар



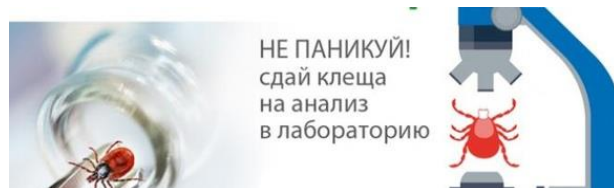
Талпанны алу
(Медицина учреждениесенә
мөрәжәгать итү яхшырак)!!!

Кирәкле профилактика
үткәру өчен табибка
мөрәжәгать итәргә!!!

АКТИВЛЫК ЧОРЫ –



МАРТТАН НОЯБРЬГӘ
КАДӘР!!!



ПАНИКАГА БИРЕЛМӘ!

Талпанны лабораториягә
анализга тапшыр.

Аны лаборатория тикшерүенә
«Татарстан Республикасы
гигиена һәм эпидемиология
үзәгенә» алып килергә
мөмкин.

Казан ш., Сеченов ур., 13А й.
Тел. 221-79-12, 221-79-79

Бердәм коткару
хезмәте
телефоны



ТАТАРСТАН РЕСПУБЛИКАСЫ
ГРАЖДАННАР ОБОРОНАСЫ ҺӘМ
ГАДӘТТЭН ТЫШ ХӘЛЛӘР
БУЕНЧА УКЫТУ-МЕТОДИК
ҮЗӘГЕ



ХАЛЫК ӨЧЕН
БЕЛЭШМӘЛЕК

УРМАН ТАЛПАНЫ
ТЕШЛӨВЕННЭН ҮЗЕҢНЕ
НИЧЕК САКЛАРГА?



Казан ш.

ДӨРӨС КИЕНЕГЕЗ!

Баш киеме киегез,
чөчөгезне яулык
астына жыегыз

Якалар һәм
манжетлар тәндә
тыгыз утырырга
тиеш



Якты һәм бер
төстөгә киём киегез

Чалбарны аяк киemenә
яки тыгыз резинкалы
оекбашларга кыстырыгыз

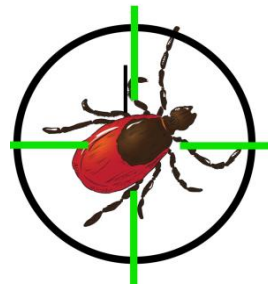
Киёмгә талпаннардан репеллент
сыекча сибегез!!!

ШӘХСИ САКЛАНУ!



Чирәмгә ятмаска
һәм утырмаска

Талпаннарны табу
өчен һәр 10-15
минут саен
үз – үзеңне һәм
башкаларны карап
чыгарга



Бүлмәгә яңа өзгән
үсемлекләр алып
көрмәскә



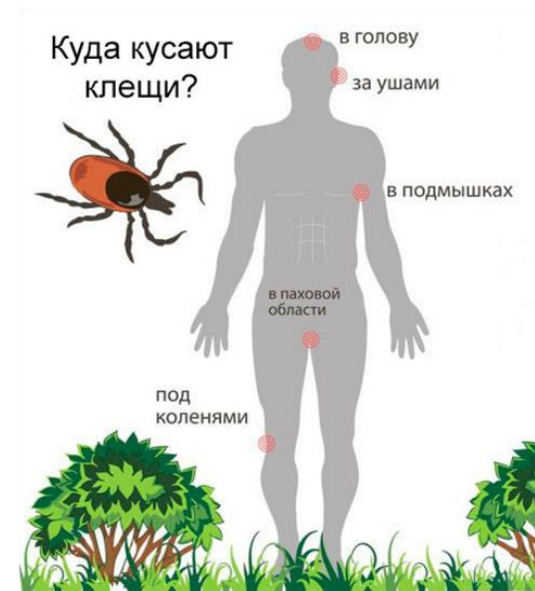
Иң ышанычлы
саклану чарасы –
алдан ук
вакцинация үтү
(прививка кую)!!!



УРАМДА ЙӨРГӘННӘН СОҢ!

Киёмне салырга

Тән һәм киёмне жентекләп
карап чыгарга



Талпан кая тешли?
Баш, колак арты, култык
асты, касык, тез асты.

ЧӨЧНЕ ВАК ТАРАК
БЕЛӘН ТАРАП ЧЫГАРГА

